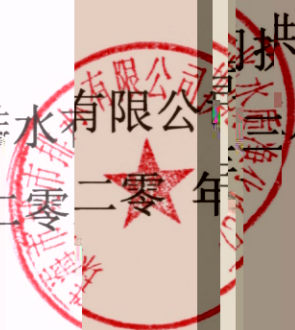


企业环境报告

(2019年度)

书

珠海市城市排水有限公司
二零二零年
北水
月
质净化厂



一、公司基本情况	1
(一) 公司简介	1
(二) 公司主要业务	2
(三) 公司组织结构	4
(四) 公司主要管理人员	5
(五) 公司主要客户	5
二、公司环境管理情况	6
(一) 环境管理现状	7
(二) 环境管理法规	9
(三) 环境管理标准	11
(四) 环境管理措施	12
(五) 与社区关系	14
三、降低负荷措施	
四、结语	

序

托
平
三
期
服

没
普
徐

工

20

20

二期地址... 原有一... 二期地址... 于... 2018... 日正... 开始动... 规模...
由于拱北... 在... 二期地址... 于... 2018... 日正... 开始动... 规模...
环保要求... 工程设... 二期地址... 于... 2018... 日正... 开始动... 规模...
一期... 入... 二期地址... 于... 2018... 日正... 开始动... 规模...
2月正式... 二期地址... 于... 2018... 日正... 开始动... 规模...
1.2密... 二期地址... 于... 2018... 日正... 开始动... 规模...
扩建工... 二期地址... 于... 2018... 日正... 开始动... 规模...
业运营...

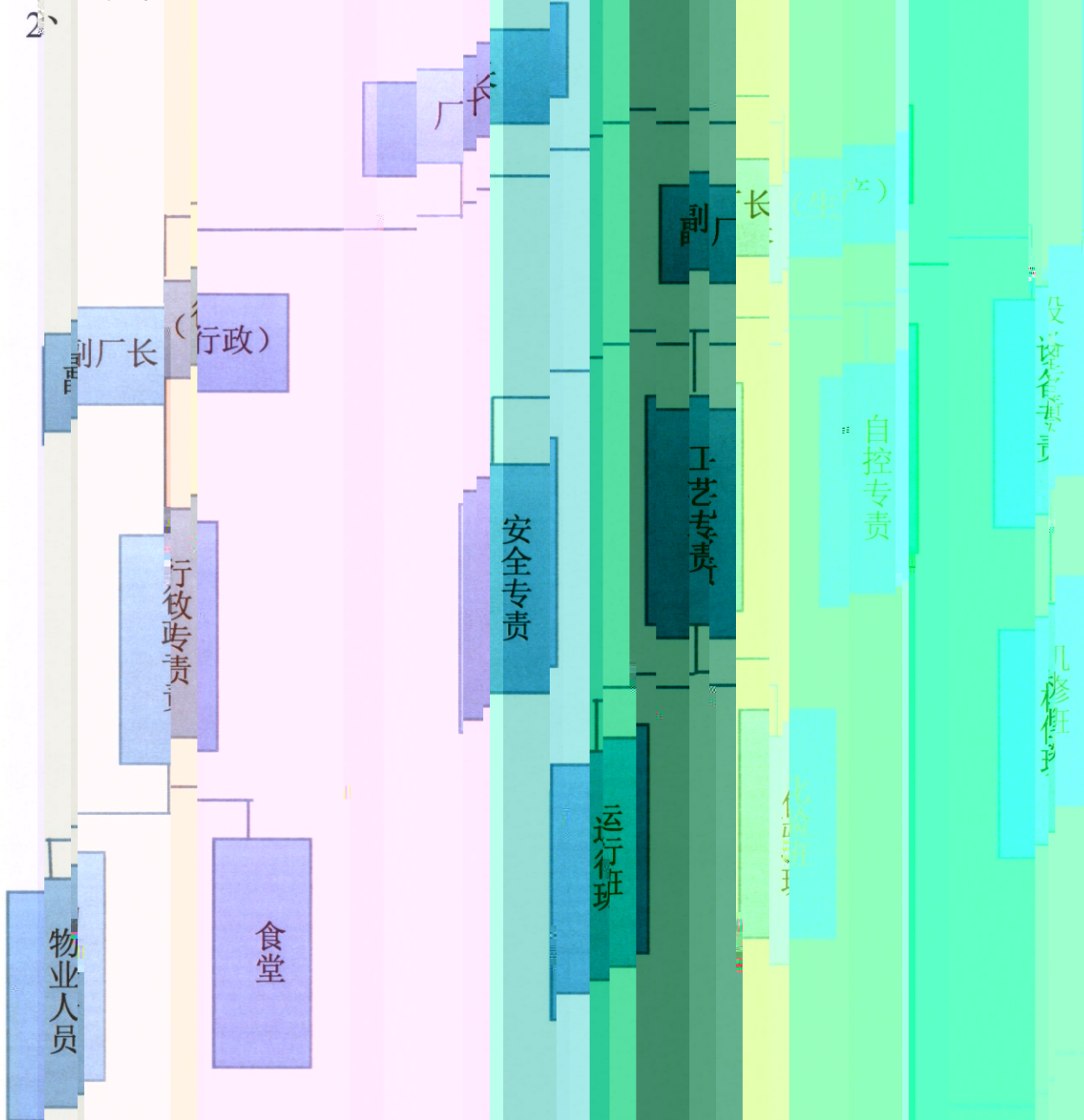
业务及结构情况

(二) 公司

主要产品及业务情况
珠海... 排水有限公司拱北... 水质...
珠海... 三期工程 (8万吨/日)... 目前...
28号, (四... 万吨/日)... 水调试...
路... 于... 6月28日正式通... 前山...
和... 工程于... 主要服务范围... 处理后...
造... 造。项目主... , 废水... 经过各工序...
有... 生活污水... 排放标...
以... 和改扩建一期出水... 二级标...
游... (GB18918-2002) 二... 级标准...
拱北厂... 2001) 第二时段二... 级标准...
物... 26... 污水...
值》(DB... 4... 排...
限...) 出...
期... 2

(GB 18918-2002) 一级 A 标准
 (DB 44/262-2001) 第二时段一级标
 2019 年公司处理水量 61.51 万吨，
 氨氮削减量 1118.2 吨，污泥产量 253 吨，
 年度减排目标，污水产品达标排放。

公司组织结构情况



1

全...
外...

负...
关...

女...
做...
责...
相...

1

本企业

净化) 数据。长

2、 报告时 报告期限是
本报告的

31 日? 依据新修订的
报告编 根据新修

3、 报告有 关信息反
本报告中 的相 及 共北水

导则》 见咨 询: 0756-811

4、 编制部 语: 联系电

环境管 理

二、 公司 管理 组织 结构

(一) 环境 了 完 善 的 环 境 管 理

公司 设立 总 要 求 和 管 理 的 确 定。

企业 环 境 管 理 权 限 统 筹 和 管 理 能 力

作用、 职 责 和 的 统 筹 和 管 理 能 力

环 境 保 护 工 作 的 控 制, 节 能 工 艺 的

环 境 保 护 目 标: 下 属 各 项 的

行 及 出 督 管 理 负 责 行 者,

主 要 办 行 者,

管理
(二) 初落
1. 环境
的，
和，
增，
管，
中，
保，
计，
与，
我，
共，
工，
公，
依，
相，
其，
能，
(三) 3年
(三) 最

情况
生产以来
公司自
查时段内未
法行我求,核
要,未被
责令限期治
策作及环保
部门处罚。
坏事省亮控
测及评价受
部或不19年
每个季度接
2、2018年
一期出水
系(GE18-
01)第二时
三期》26-
20
标准4符合
排放标A
(DB18-20
02)一级段
出水818-
01)第二时
(GE4-26-
20)事件应
(DB18-20
02)突发
发环境污
险和救助
3、为组织抢
业自身安全以
地-从企
急预案》。呈
有效我)事件应
所提出的
渐。境急预
案人员伤亡
发环应减少
人净化厂
照本的北水
质香洲区
限度拱珠海
市
并报

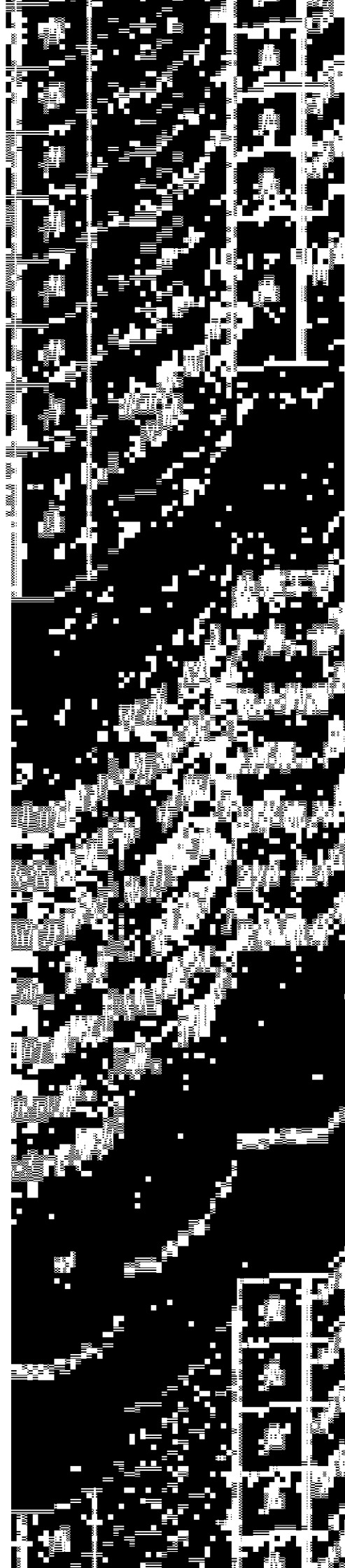
到

珠海环境局	生态环境局	废水	非正常排放	情况
		固体废物	非正常排放	情况
供应商	商	突发环境事件	应急预案	健康
		环境及	方针	急
承包商	商	突发环境事件	应急预案	健康
		环境及	方针	急
沙客	商	突发环境事件	应急预案	健康
		环境及	方针	急
临近企业、居民	业、居民	重大危险源	应急预案	电话
		重大危险源	应急预案	电话

降低负荷措施

三、

企业三期工程采用较...
 经收集的污水...
 (日), 然后流经...
 进水, 再流入提升...
 浮物; 格栅, 进一...
 进入... 沉降去除污...
 砂池, 为厌氧段污...
 生化池



(GB18918)

(DB44/26)

脱氨

泥斗中

四、结

本

(HJ617-2)

法事件

确保各项